


Windows の OS・SP（サービスパック）確認手順書

新ブルーリターンAを利用される予定のパソコンのOSの種類およびサービスパックの状態を確認します。

1-1 Windows Vista の場合（Vista 表示）

- (1) デスクトップ左下の（Windows マーク） ボタンをクリックし、[コンピュータ] に矢印を合わせ、右クリックします。



- (2) [プロパティ] をクリックし、サービスパックの表記を確認します。



- (3) 下記と同様の表示があれば、バージョンアップは不要です。それ以外の方は、Windows Vista の SP バージョンアップ手順書をご覧ください。

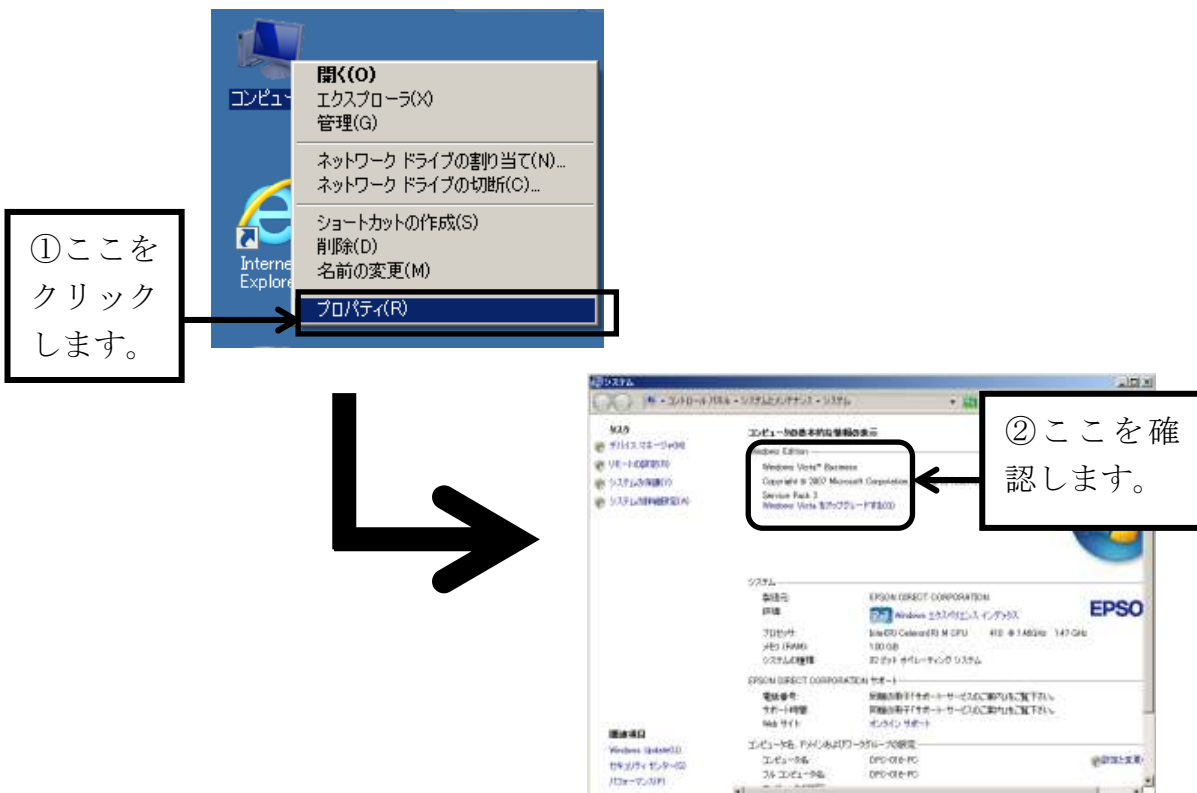
[Microsoft Windows Vista]・・・[Service Pack 2]

1-2 Windows Vista の場合（クラシック表示）

(1) デスクトップ上の [コンピュータ] に矢印を合わせ、右クリックします。



(2) [プロパティ] をクリックし、サービスパックの表記を確認します。



(3) 下記と同様の表示があれば、バージョンアップは不要です。それ以外の方は、Windows Vista の SP バージョンアップ手順書をご覧ください。

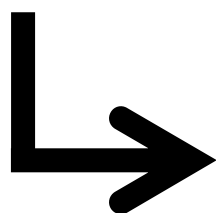
[Microsoft Windows Vista]・・・[Service Pack 2]

2-1 Windows XP の場合 (XP 表示)

- (1) デスクトップ左下の [スタート] ボタンをクリックし、[マイコンピュータ] に矢印を合わせ、右クリックします。



- (2) [プロパティ] をクリックし、サービスパックの表記を確認します。

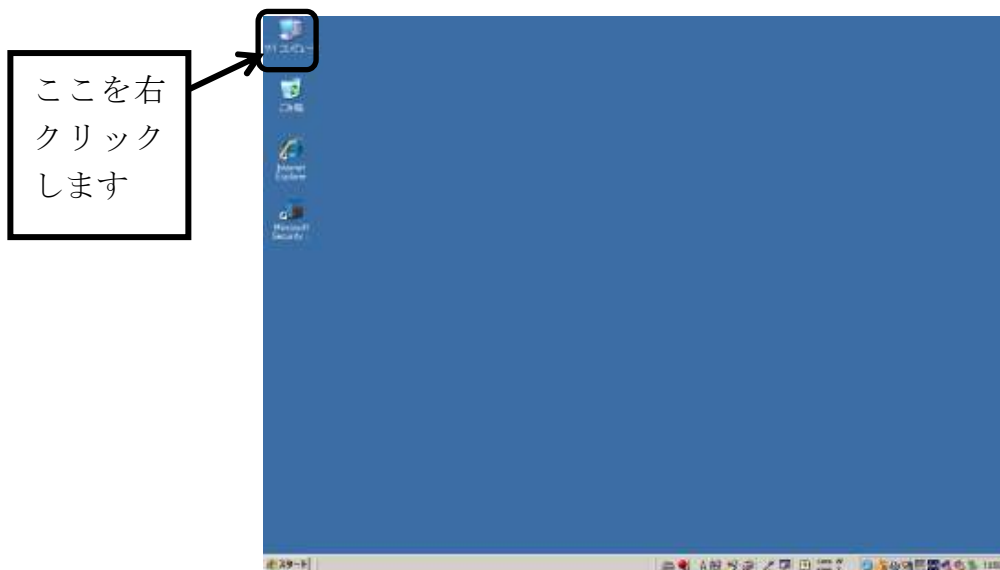


- (3) 下記と同様の表示があれば、バージョンアップは不要です。それ以外の方は、Windows XP の SP バージョンアップ手順書をご覧ください。

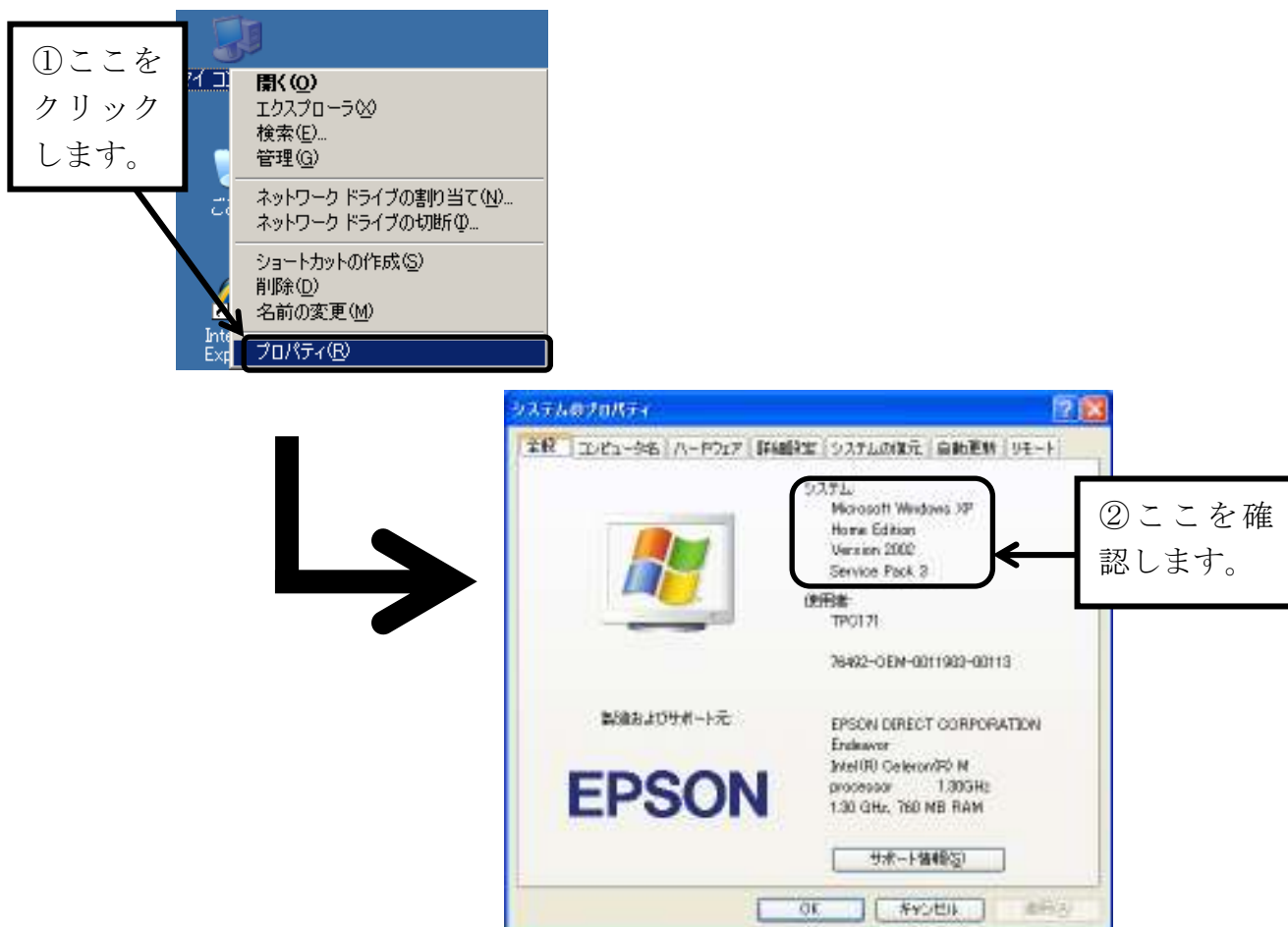
[Microsoft Windows XP]・・・[Service Pack 3]

2-2 Windows XP の場合 (クラシック表示)

(1) デスクトップ上の [マイコンピュータ] に矢印を合わせ、右クリックします。



(2) [プロパティ] をクリックし、サービスパックの表記を確認します。



(3) 下記と同様の表示があれば、バージョンアップは不要です。それ以外の方は、Windows XP の SP バージョンアップ手順書をご覧ください。

[Microsoft Windows XP]・・・[Service Pack 3]

※Windows は米国 Microsoft Corporation の米国およびその他の国における登録商標です。